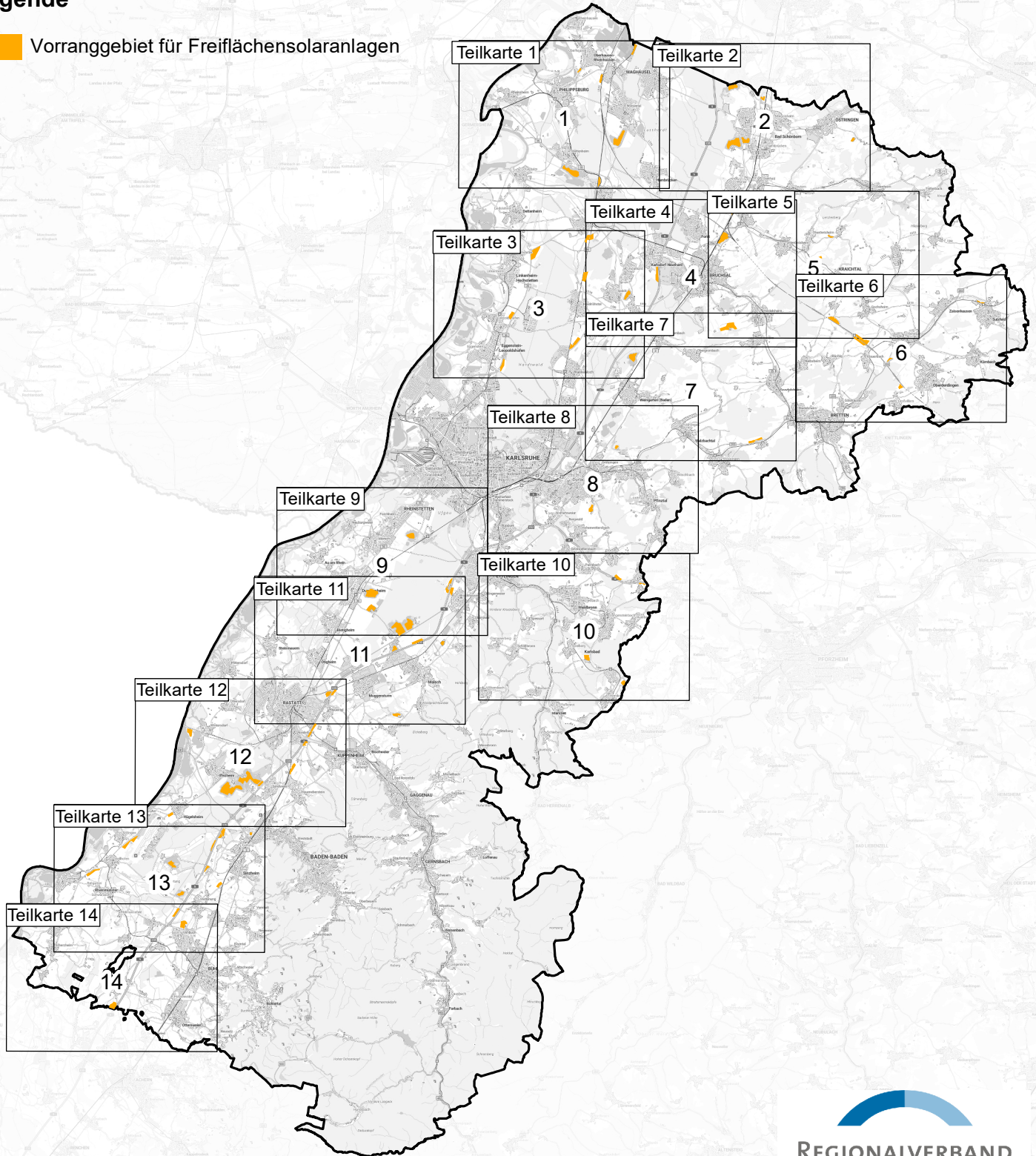


Übersichtsplan

Anordnung der Teilkarten zur Fortschreibung des Regionalplankapitels
4.2.3 Vorranggebiete für Freiflächensolaranlagen

Legende

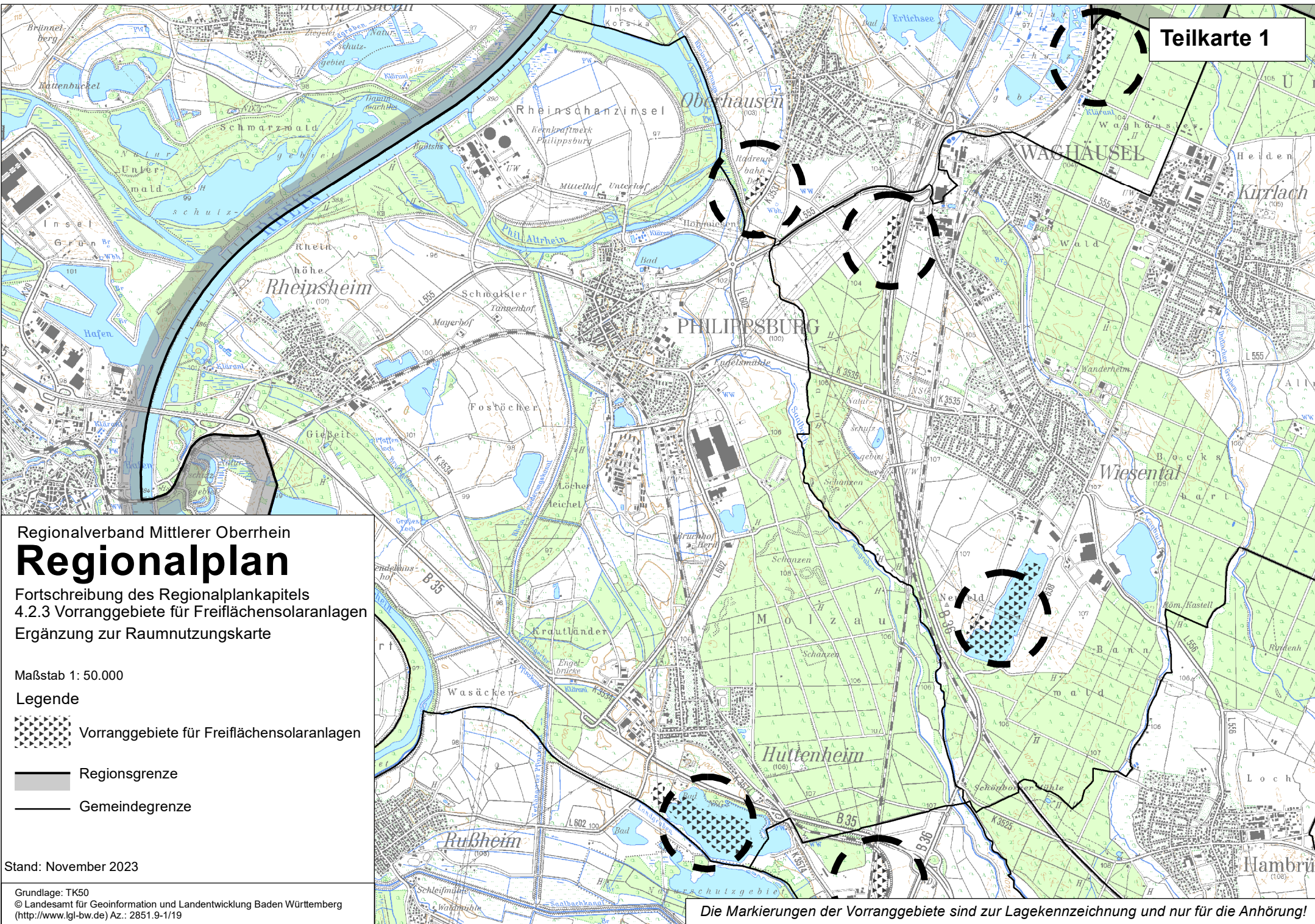
 Vorranggebiet für Freiflächensolaranlagen




REGIONALVERBAND
MITTLERER OBERRHEIN

Stand: November 2023

Hintergrundkarte: basemap.de © GeoBasis-DE / BKG (2023) CC BY 4.0




Regionalverband Mittlerer Oberrhein
Regionalplan

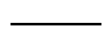
Fortschreibung des Regionalplankapitels
4.2.3 Vorranggebiete für Freiflächensolaranlagen
Ergänzung zur Raumnutzungskarte

Maßstab 1: 50.000

Legende

 Vorranggebiete für Freiflächensolaranlagen

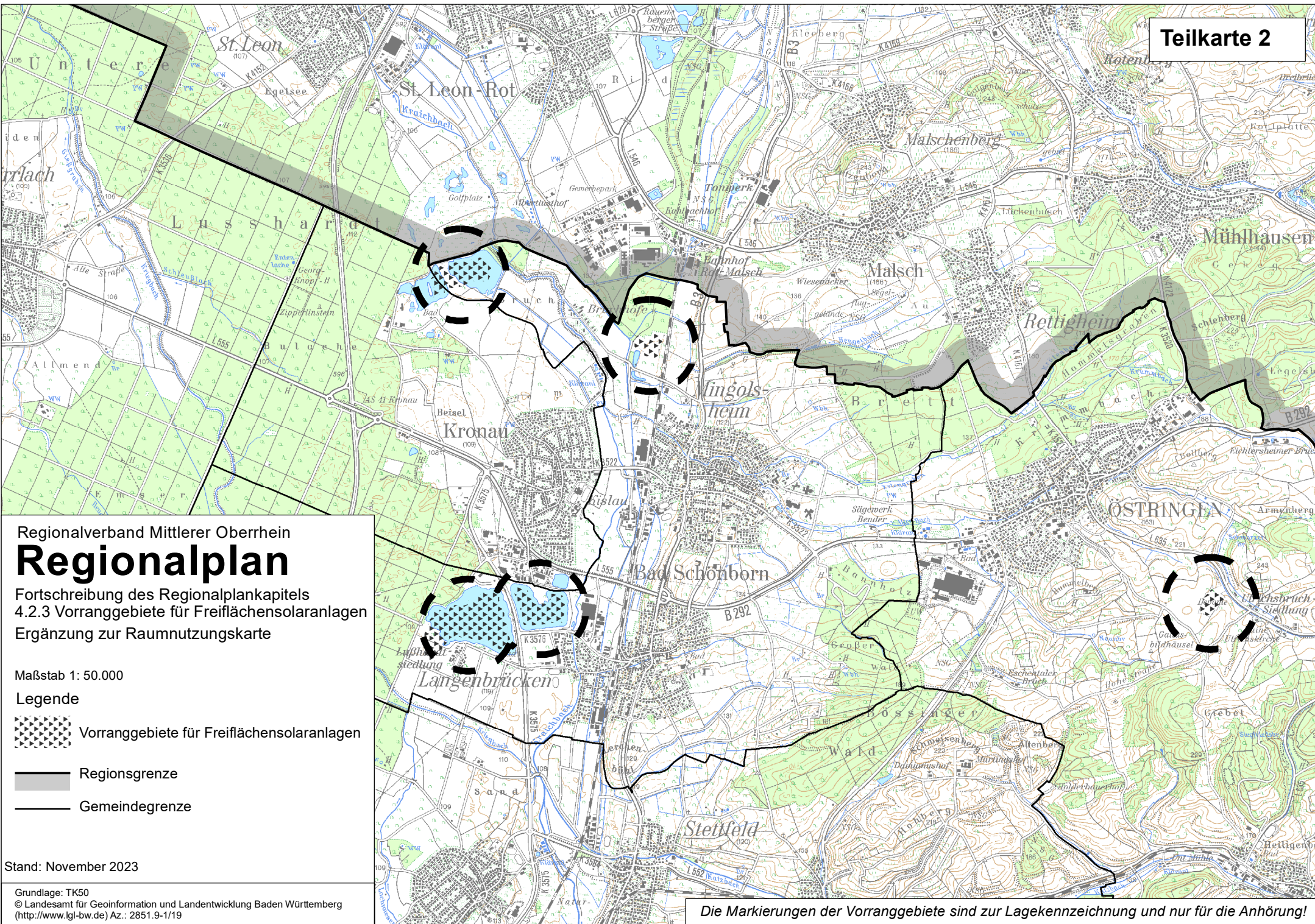
 Regionsgrenze

 Gemeindegrenze

Stand: November 2023

Grundlage: TK50
© Landesamt für Geoinformation und Landentwicklung Baden Württemberg
(<http://www.lgl-bw.de>) Az.: 2851.9-1/19

Die Markierungen der Vorranggebiete sind zur Lagekennzeichnung und nur für die Anhörung!




Regionalverband Mittlerer Oberrhein
Regionalplan

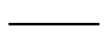
Fortschreibung des Regionalplankapitels
4.2.3 Vorranggebiete für Freiflächensolaranlagen
Ergänzung zur Raumnutzungskarte

Maßstab 1: 50.000

Legende

 Vorranggebiete für Freiflächensolaranlagen

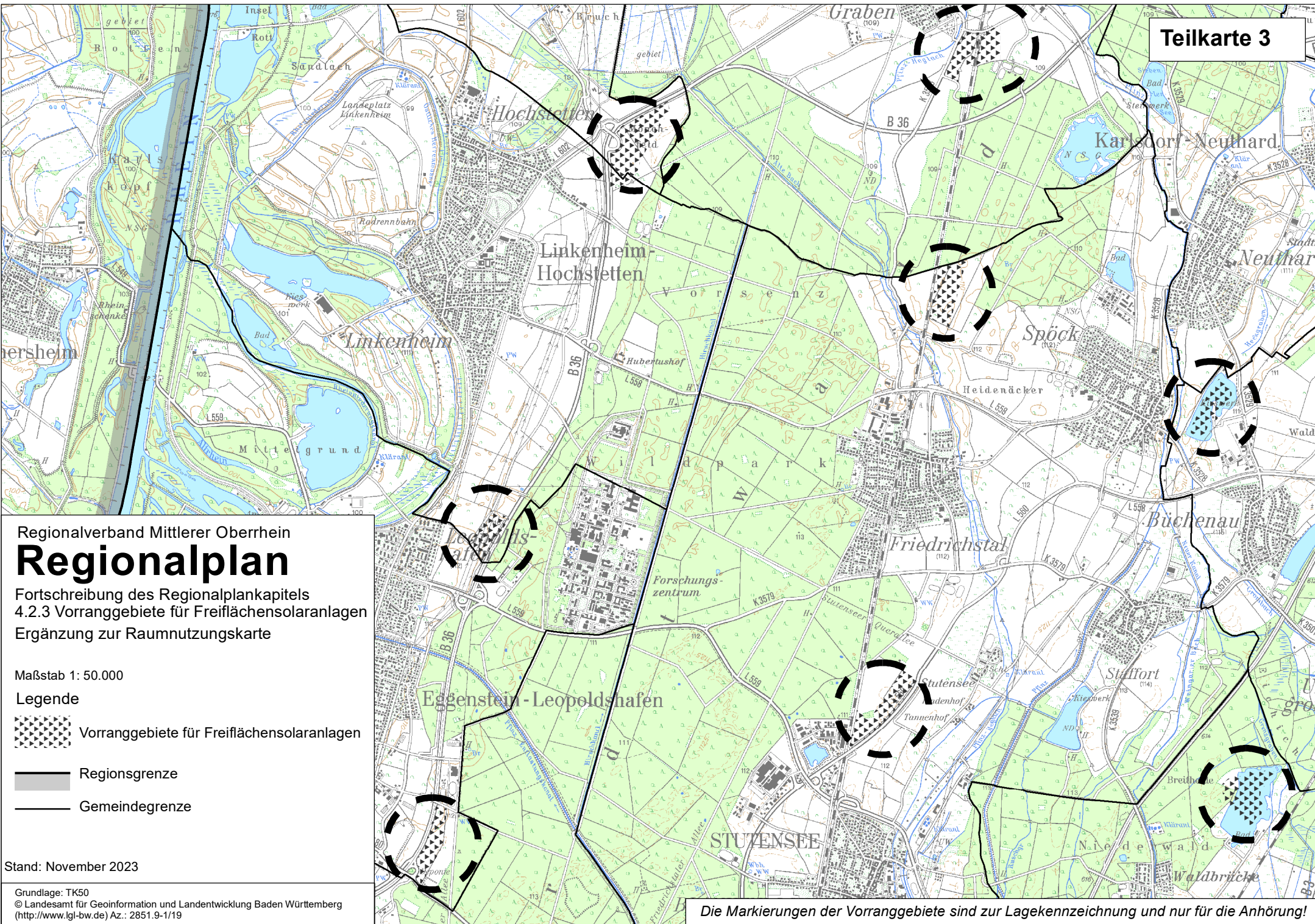
 Regionsgrenze

 Gemeindegrenze

Stand: November 2023

Grundlage: TK50
© Landesamt für Geoinformation und Landentwicklung Baden-Württemberg
(<http://www.lgl-bw.de>) Az.: 2851.9-1/19

Die Markierungen der Vorranggebiete sind zur Lagekennzeichnung und nur für die Anhörung!




Regionalverband Mittlerer Oberrhein
Regionalplan

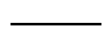
Fortschreibung des Regionalplankapitels
4.2.3 Vorranggebiete für Freiflächensolaranlagen
Ergänzung zur Raumnutzungskarte

Maßstab 1: 50.000

Legende

 Vorranggebiete für Freiflächensolaranlagen

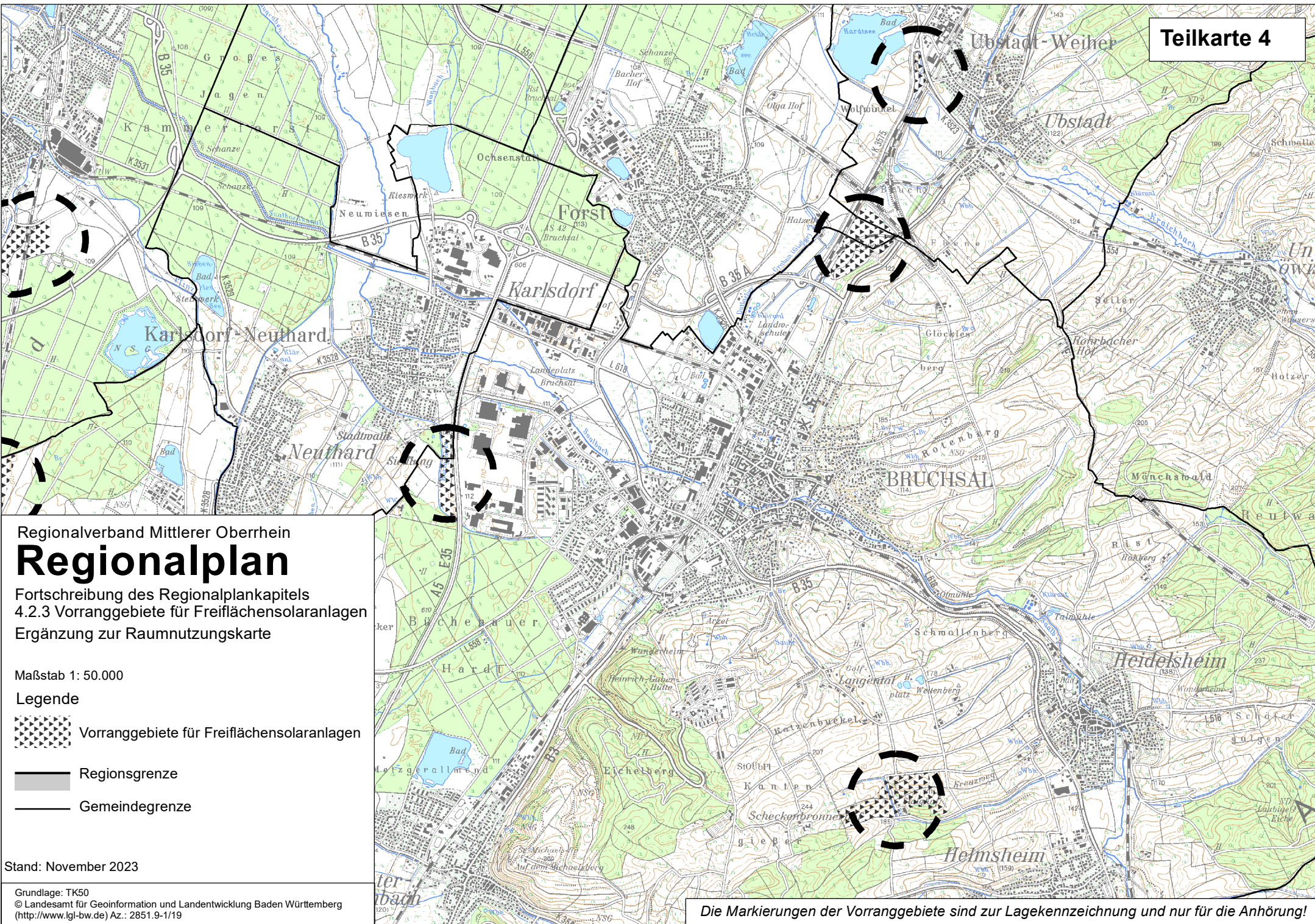
 Regionsgrenze

 Gemeindegrenze

Stand: November 2023

Grundlage: TK50
© Landesamt für Geoinformation und Landentwicklung Baden-Württemberg
(<http://www.lgl-bw.de>) Az.: 2851.9-1/19

Die Markierungen der Vorranggebiete sind zur Lagekennzeichnung und nur für die Anhörung!



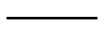


Regionalverband Mittlerer Oberrhein
Regionalplan

Fortschreibung des Regionalplankapitels
 4.2.3 Vorranggebiete für Freiflächensolaranlagen
 Ergänzung zur Raumnutzungskarte

Maßstab 1: 50.000

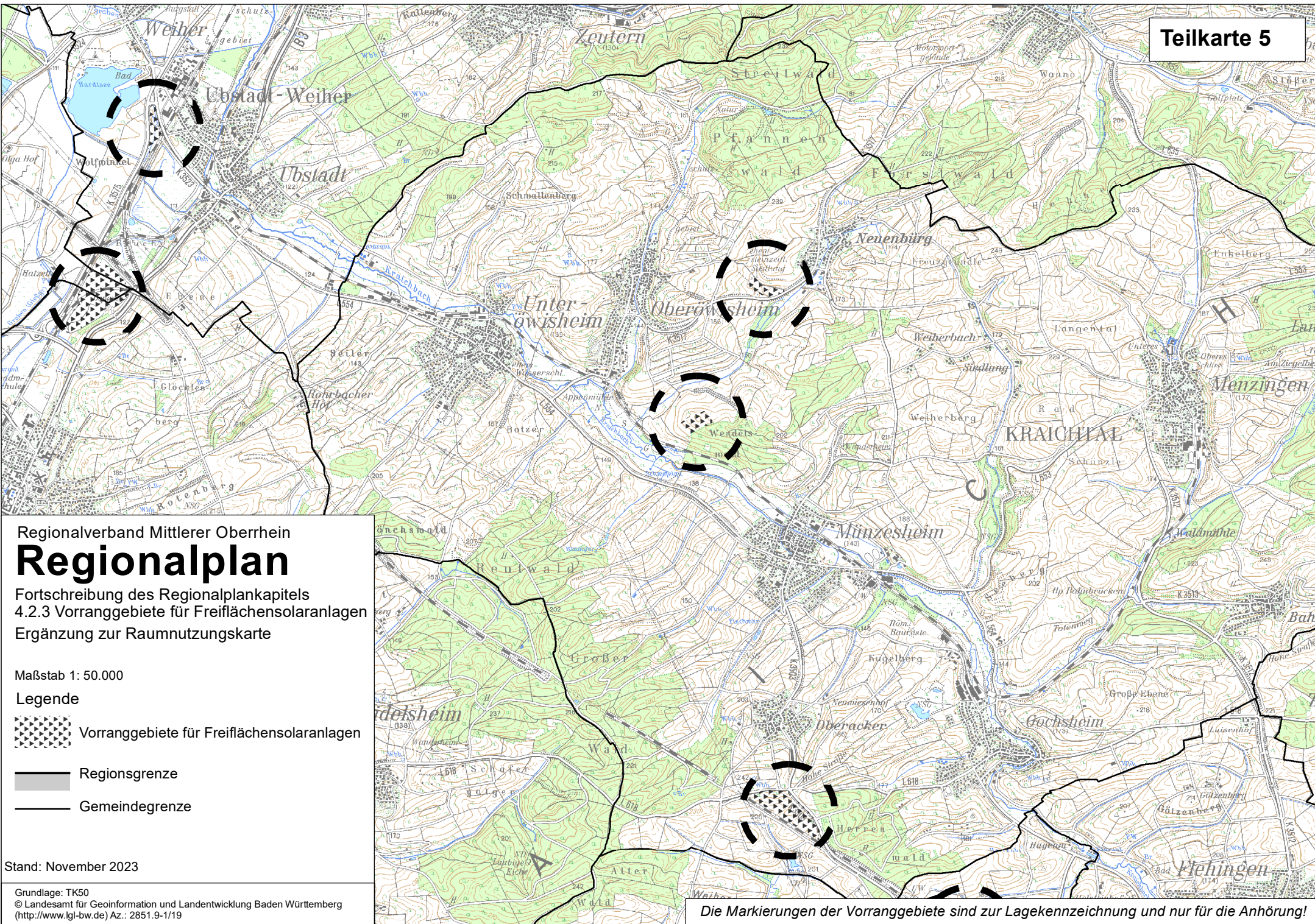
Legende

-  Vorranggebiete für Freiflächensolaranlagen
-  Regionsgrenze
-  Gemeindegrenze

Stand: November 2023

Grundlage: TK50
 © Landesamt für Geoinformation und Landentwicklung Baden-Württemberg
 (http://www.lgl-bw.de) Az.: 2851.9-1/19

Die Markierungen der Vorranggebiete sind zur Lagekennzeichnung und nur für die Anhörung!




Regionalverband Mittlerer Oberrhein
Regionalplan

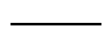
Fortschreibung des Regionalplankapitels
4.2.3 Vorranggebiete für Freiflächensolaranlagen
Ergänzung zur Raumnutzungskarte

Maßstab 1: 50.000

Legende

 Vorranggebiete für Freiflächensolaranlagen

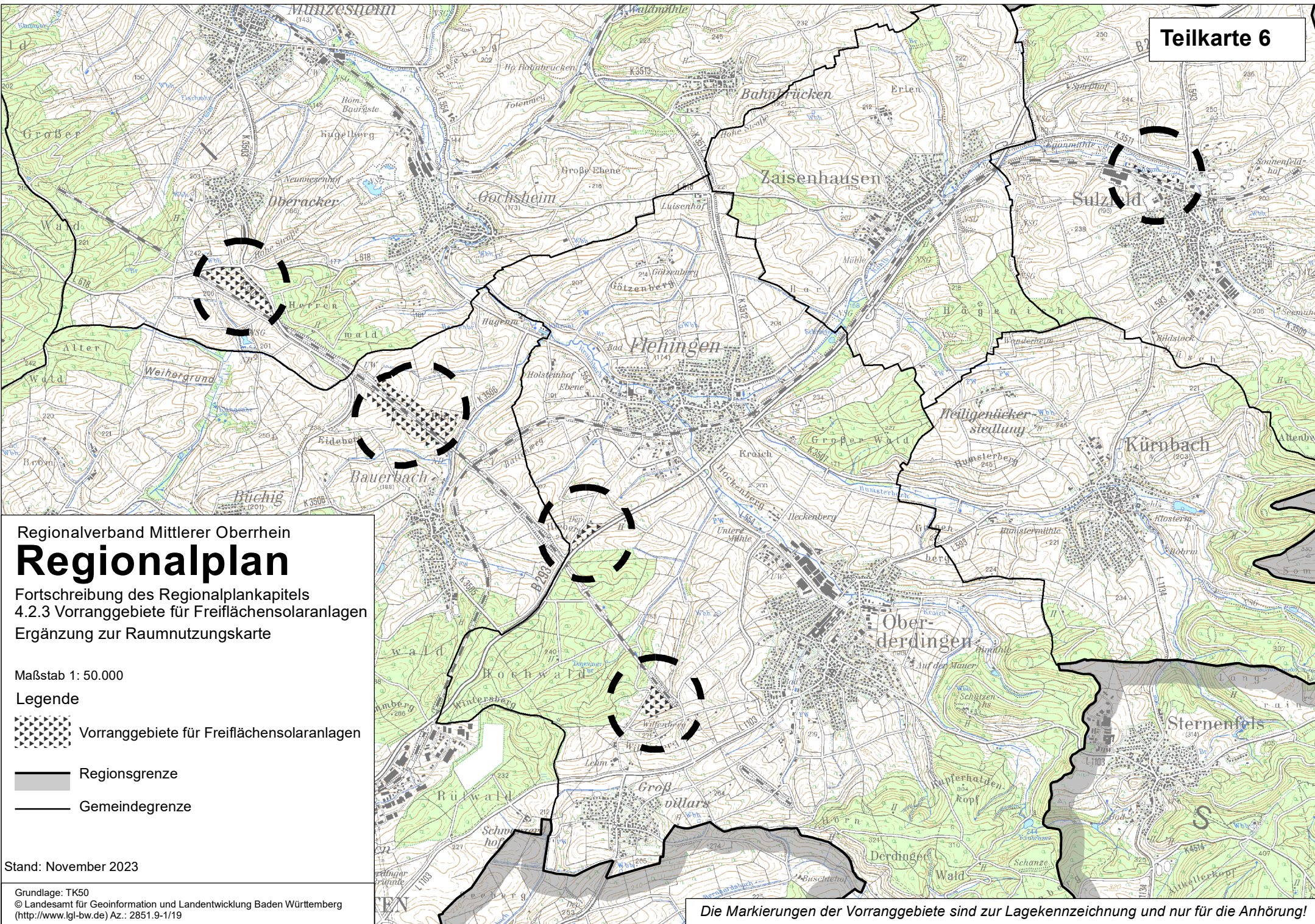
 Regionsgrenze

 Gemeindegrenze

Stand: November 2023

Grundlage: TK50
© Landesamt für Geoinformation und Landentwicklung Baden-Württemberg
(<http://www.lgl-bw.de>) Az.: 2851.9-1/19

Die Markierungen der Vorranggebiete sind zur Lagekennzeichnung und nur für die Anhörung!



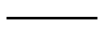


Regionalverband Mittlerer Oberrhein
Regionalplan

Fortschreibung des Regionalplankapitels
 4.2.3 Vorranggebiete für Freiflächensolaranlagen
 Ergänzung zur Raumnutzungskarte

Maßstab 1: 50.000

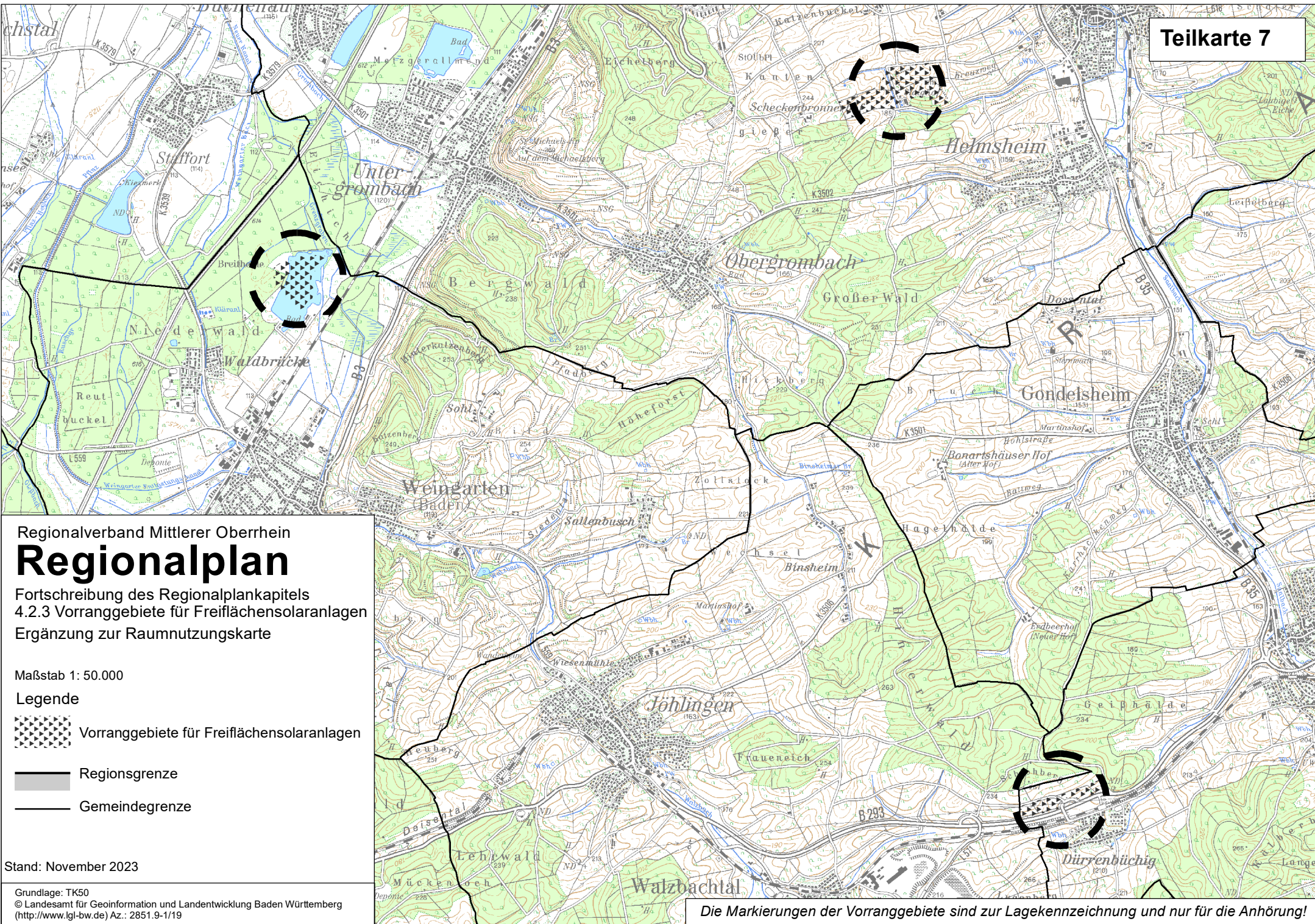
Legende

-  Vorranggebiete für Freiflächensolaranlagen
-  Regionsgrenze
-  Gemeindegrenze

Stand: November 2023

Grundlage: TK50
 © Landesamt für Geoinformation und Landentwicklung Baden-Württemberg
 (http://www.lgl-bw.de) Az.: 2851.9-1/19

Die Markierungen der Vorranggebiete sind zur Lagekennzeichnung und nur für die Anhörung!




Regionalverband Mittlerer Oberrhein
Regionalplan

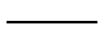
Fortschreibung des Regionalplankapitels
4.2.3 Vorranggebiete für Freiflächensolaranlagen
Ergänzung zur Raumnutzungskarte

Maßstab 1: 50.000

Legende

 Vorranggebiete für Freiflächensolaranlagen

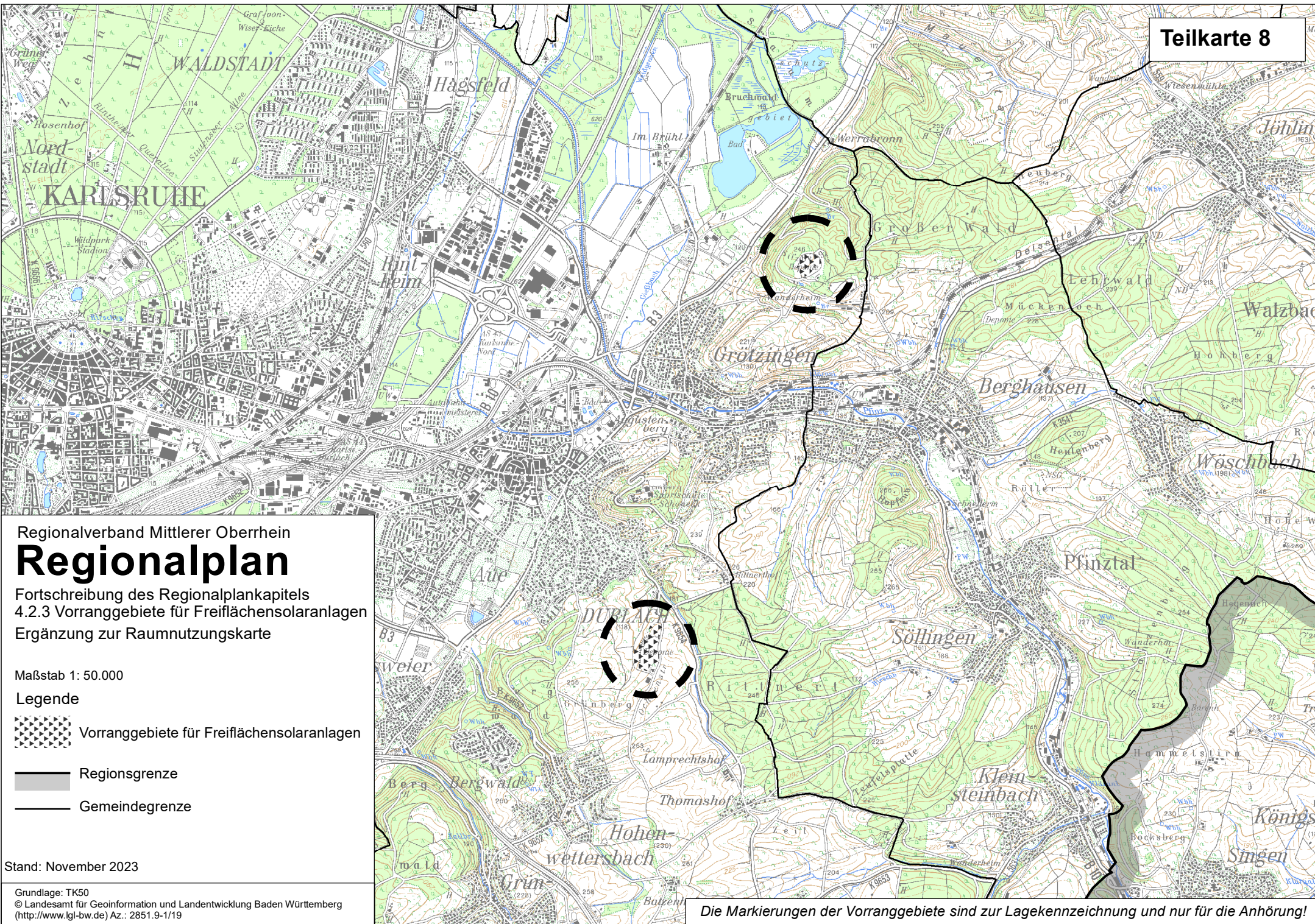
 Regionsgrenze

 Gemeindegrenze

Stand: November 2023

Grundlage: TK50
© Landesamt für Geoinformation und Landentwicklung Baden-Württemberg
(<http://www.lgl-bw.de>) Az.: 2851.9-1/19

Die Markierungen der Vorranggebiete sind zur Lagekennzeichnung und nur für die Anhörung!




Regionalverband Mittlerer Oberrhein
Regionalplan

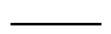
Fortschreibung des Regionalplankapitels
4.2.3 Vorranggebiete für Freiflächensolaranlagen
Ergänzung zur Raumnutzungskarte

Maßstab 1: 50.000

Legende

 Vorranggebiete für Freiflächensolaranlagen

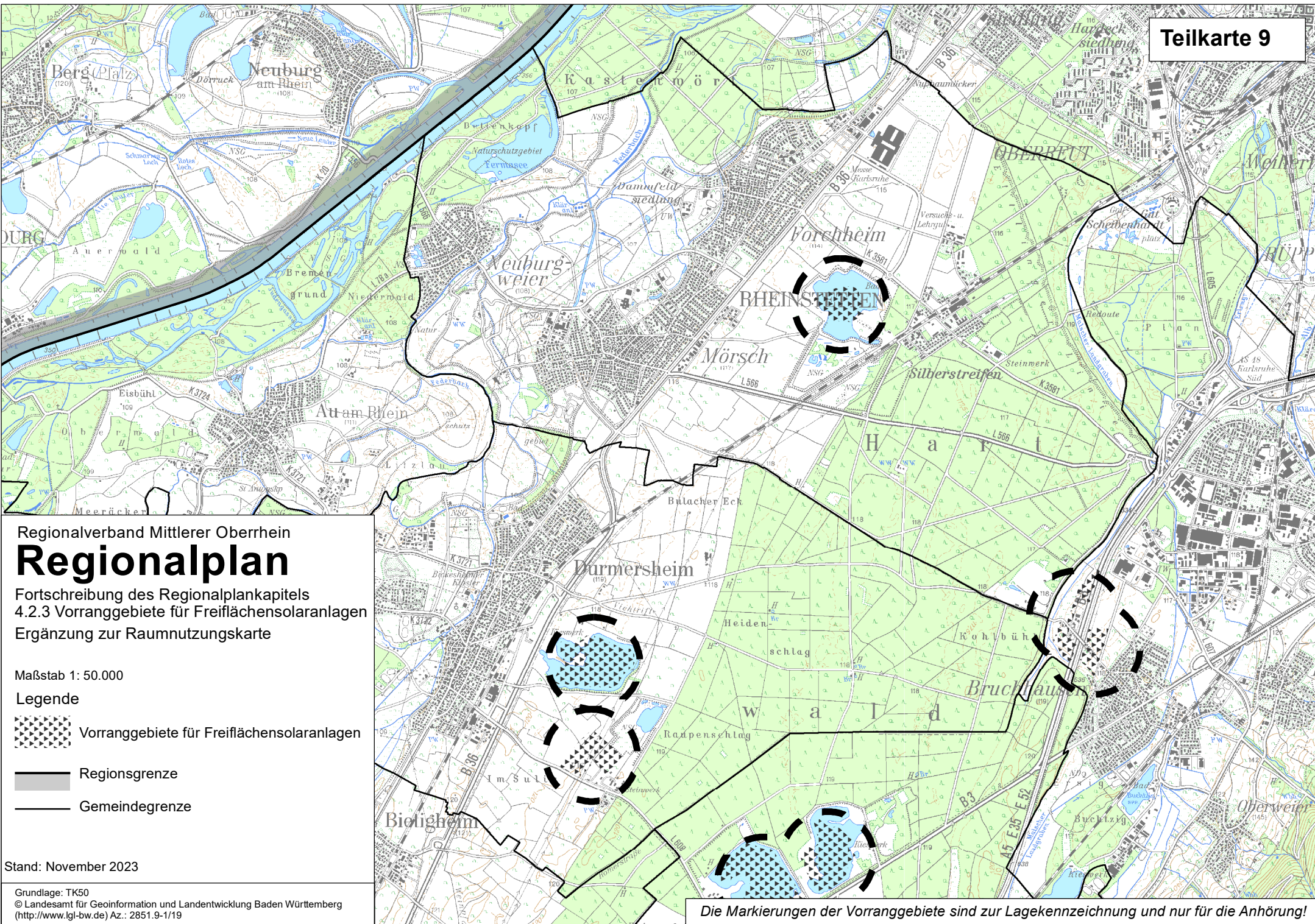
 Regionsgrenze

 Gemeindegrenze

Stand: November 2023

Grundlage: TK50
© Landesamt für Geoinformation und Landentwicklung Baden-Württemberg
(<http://www.lgl-bw.de>) Az.: 2851.9-1/19

Die Markierungen der Vorranggebiete sind zur Lagekennzeichnung und nur für die Anhörung!




Regionalverband Mittlerer Oberrhein
Regionalplan

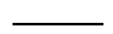
Fortschreibung des Regionalplankapitels
4.2.3 Vorranggebiete für Freiflächensolaranlagen
Ergänzung zur Raumnutzungskarte

Maßstab 1: 50.000

Legende

 Vorranggebiete für Freiflächensolaranlagen

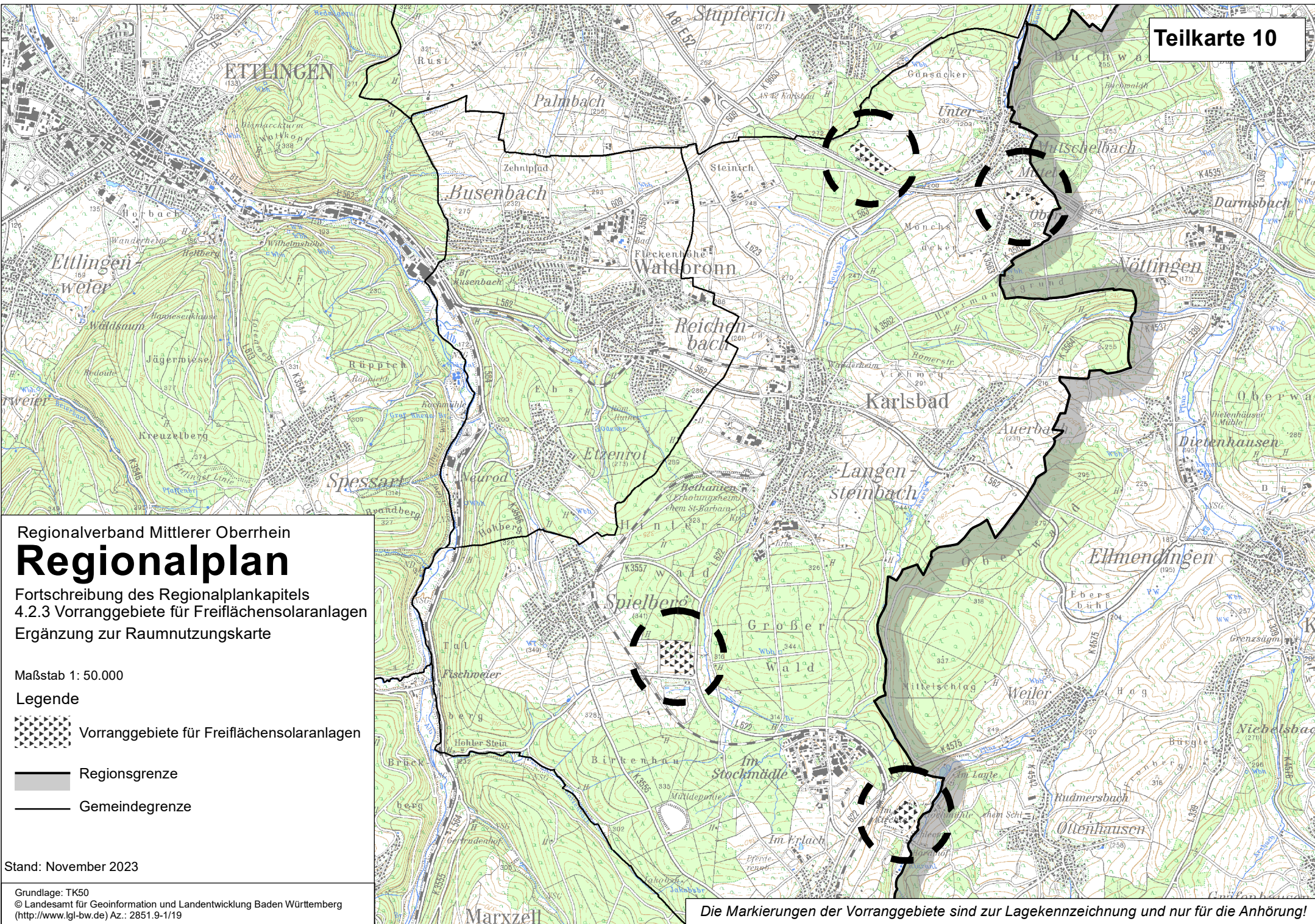
 Regionsgrenze

 Gemeindegrenze

Stand: November 2023

Grundlage: TK50
© Landesamt für Geoinformation und Landentwicklung Baden-Württemberg
(<http://www.lgl-bw.de>) Az.: 2851.9-1/19

Die Markierungen der Vorranggebiete sind zur Lagekennzeichnung und nur für die Anhörung!




Regionalverband Mittlerer Oberrhein

Regionalplan


Fortschreibung des Regionalplankapitels
4.2.3 Vorranggebiete für Freiflächensolaranlagen
Ergänzung zur Raumnutzungskarte

Maßstab 1: 50.000

Legende

 Vorranggebiete für Freiflächensolaranlagen

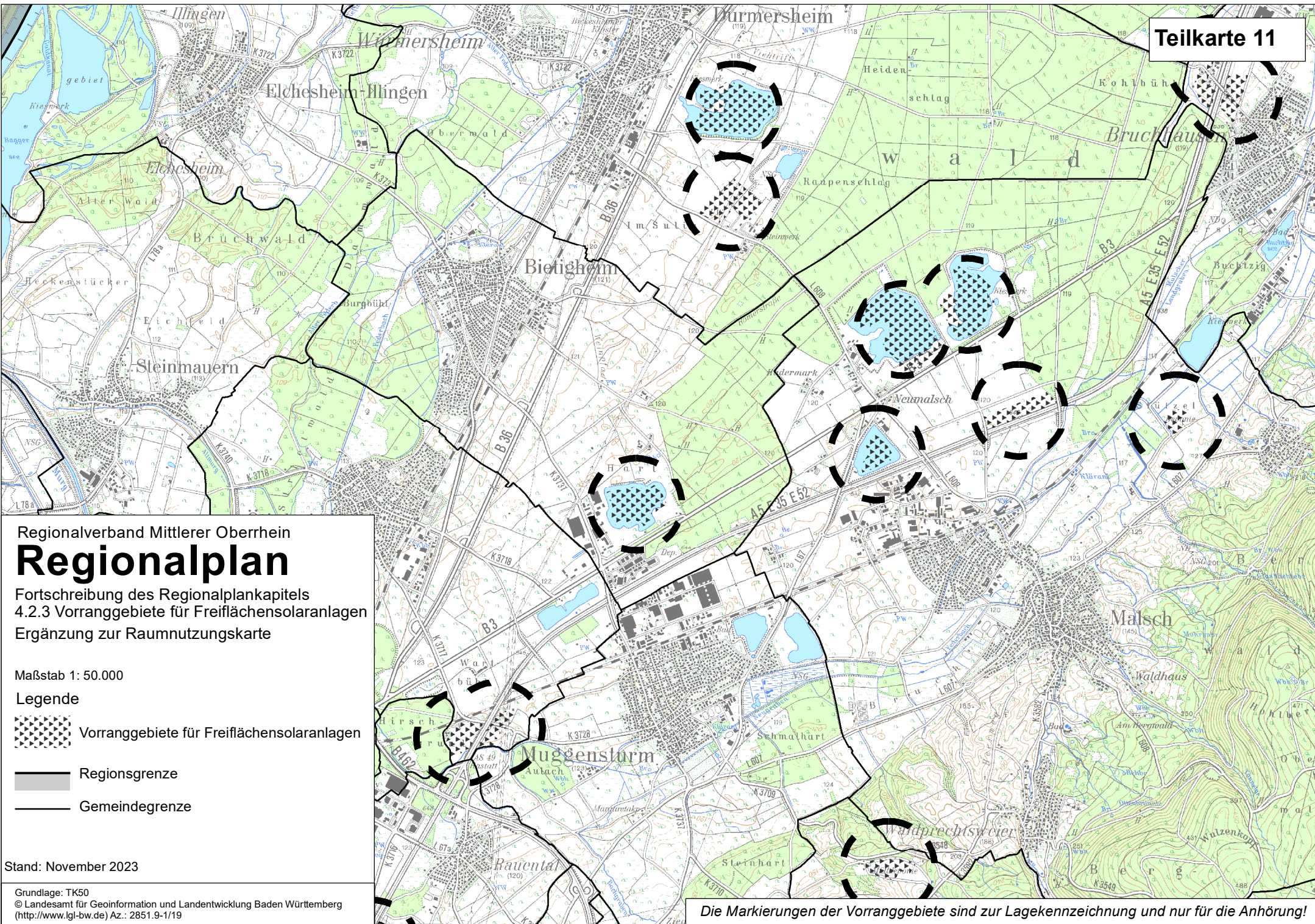
 Regionsgrenze

 Gemeindegrenze

Stand: November 2023

Grundlage: TK50
© Landesamt für Geoinformation und Landentwicklung Baden-Württemberg
(<http://www.lgl-bw.de>) Az.: 2851.9-1/19

Die Markierungen der Vorranggebiete sind zur Lagekennzeichnung und nur für die Anhörung!




Regionalverband Mittlerer Oberrhein
Regionalplan


Fortschreibung des Regionalplankapitels
4.2.3 Vorranggebiete für Freiflächensolaranlagen
Ergänzung zur Raumnutzungskarte

Maßstab 1: 50.000

Legende

 Vorranggebiete für Freiflächensolaranlagen

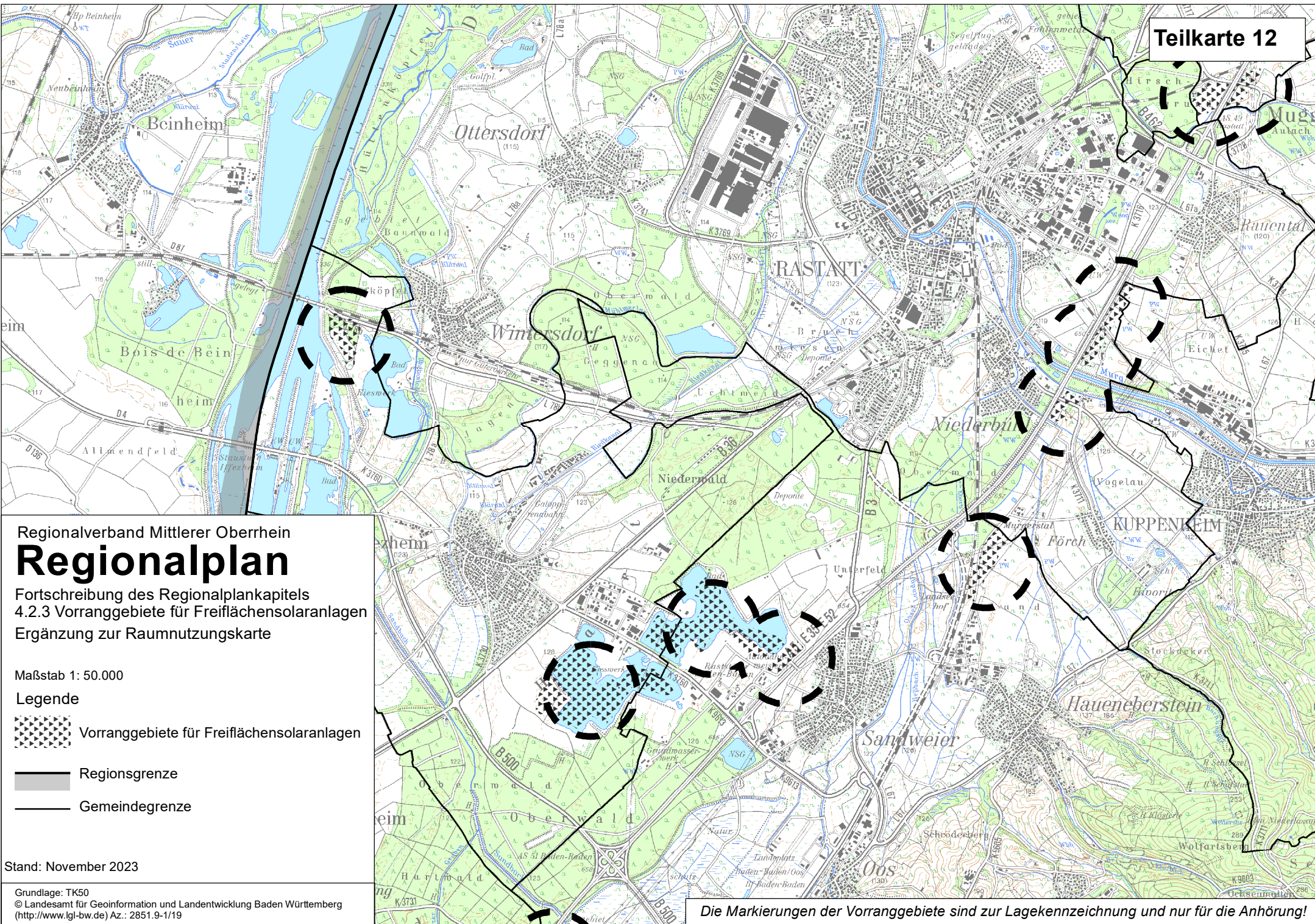
 Regionsgrenze

 Gemeindegrenze

Stand: November 2023

Grundlage: TK50
© Landesamt für Geoinformation und Landentwicklung Baden-Württemberg
(<http://www.lgl-bw.de>) Az.: 2851.9-1/19

Die Markierungen der Vorranggebiete sind zur Lagekennzeichnung und nur für die Anhörung!




Regionalverband Mittlerer Oberrhein
Regionalplan


Fortschreibung des Regionalplankapitels
 4.2.3 Vorranggebiete für Freiflächensolaranlagen
 Ergänzung zur Raumnutzungskarte

Maßstab 1: 50.000

Legende

 Vorranggebiete für Freiflächensolaranlagen

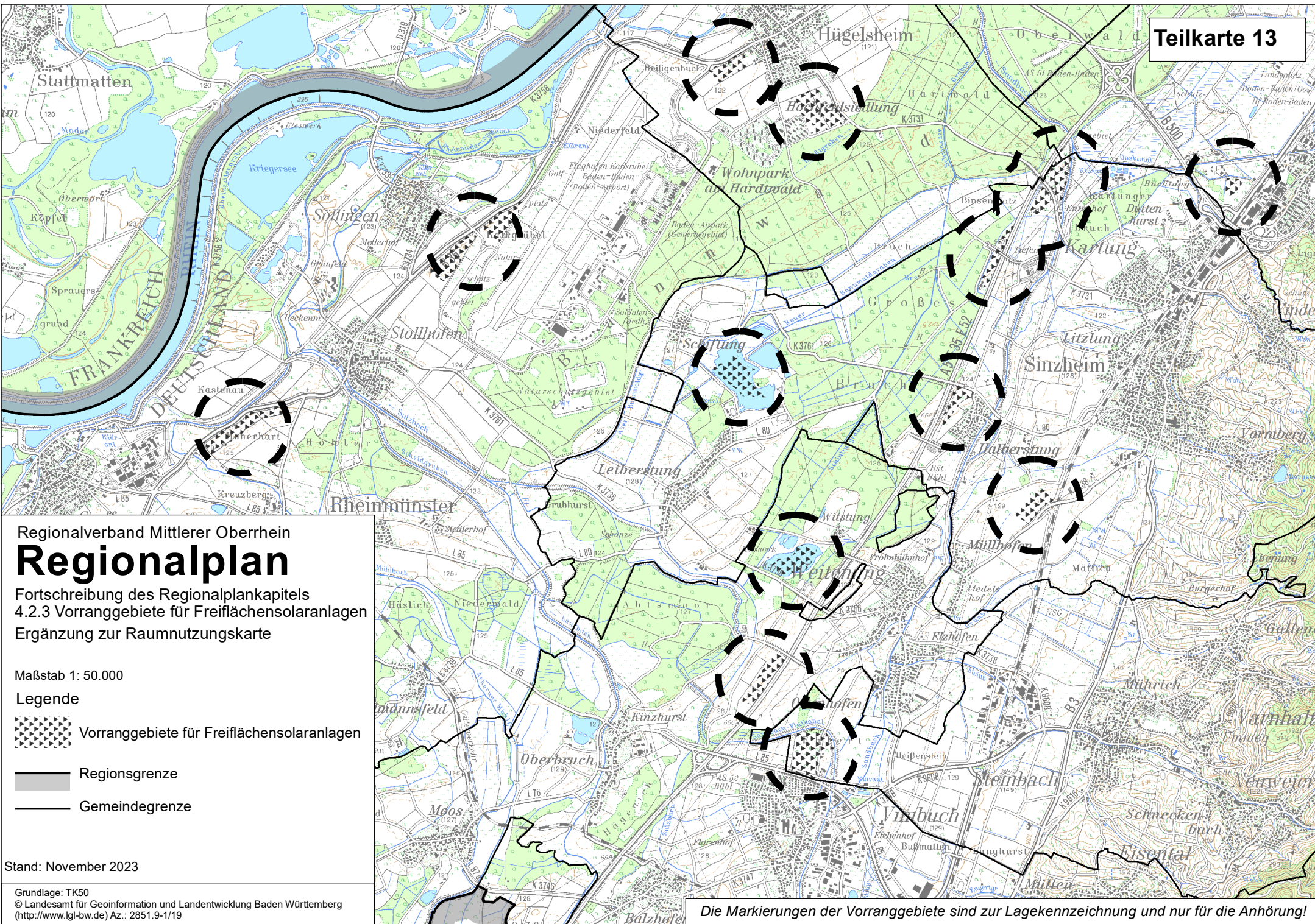
 Regionsgrenze

 Gemeindegrenze

Stand: November 2023

Grundlage: TK50
 © Landesamt für Geoinformation und Landentwicklung Baden-Württemberg
 (http://www.lgl-bw.de) Az.: 2851.9-1/19

Die Markierungen der Vorranggebiete sind zur Lagekennzeichnung und nur für die Anhörung!




Regionalverband Mittlerer Oberrhein
Regionalplan


Fortschreibung des Regionalplankapitels
 4.2.3 Vorranggebiete für Freiflächensolaranlagen
 Ergänzung zur Raumnutzungskarte

Maßstab 1: 50.000

Legende

 Vorranggebiete für Freiflächensolaranlagen

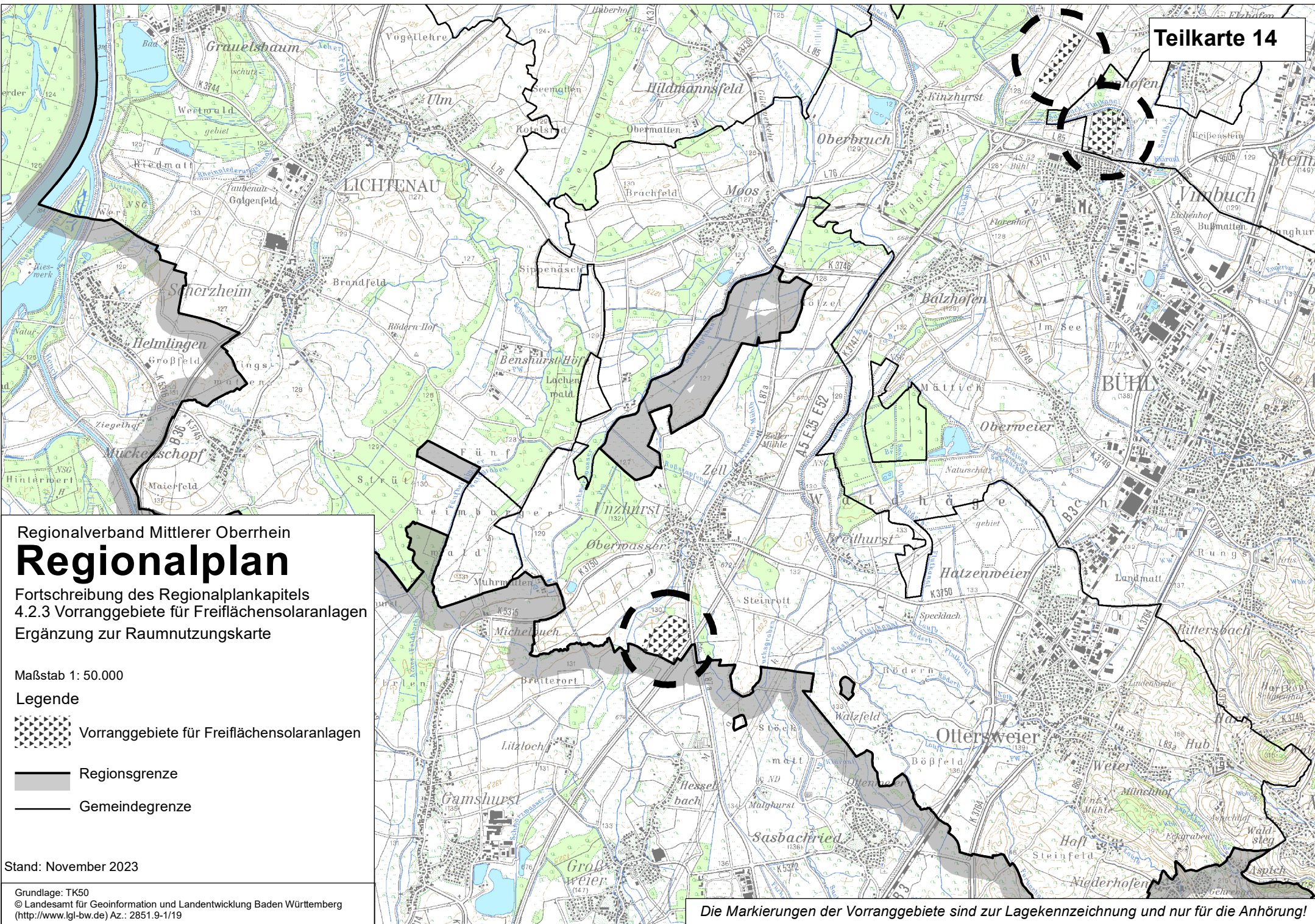
 Regionsgrenze

 Gemeindegrenze

Stand: November 2023

Grundlage: TK50
 © Landesamt für Geoinformation und Landentwicklung Baden-Württemberg
 (http://www.lgl-bw.de) Az.: 2851.9-1/19

Die Markierungen der Vorranggebiete sind zur Lagekennzeichnung und nur für die Anhörung!




Regionalverband Mittlerer Oberrhein
Regionalplan

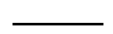
Fortschreibung des Regionalplankapitels
4.2.3 Vorranggebiete für Freiflächensolaranlagen
Ergänzung zur Raumnutzungskarte

Maßstab 1: 50.000

Legende

 Vorranggebiete für Freiflächensolaranlagen

 Regionsgrenze

 Gemeindegrenze

Stand: November 2023

Grundlage: TK50
© Landesamt für Geoinformation und Landentwicklung Baden-Württemberg
(<http://www.lgl-bw.de>) Az.: 2851.9-1/19

Die Markierungen der Vorranggebiete sind zur Lagekennzeichnung und nur für die Anhörung!